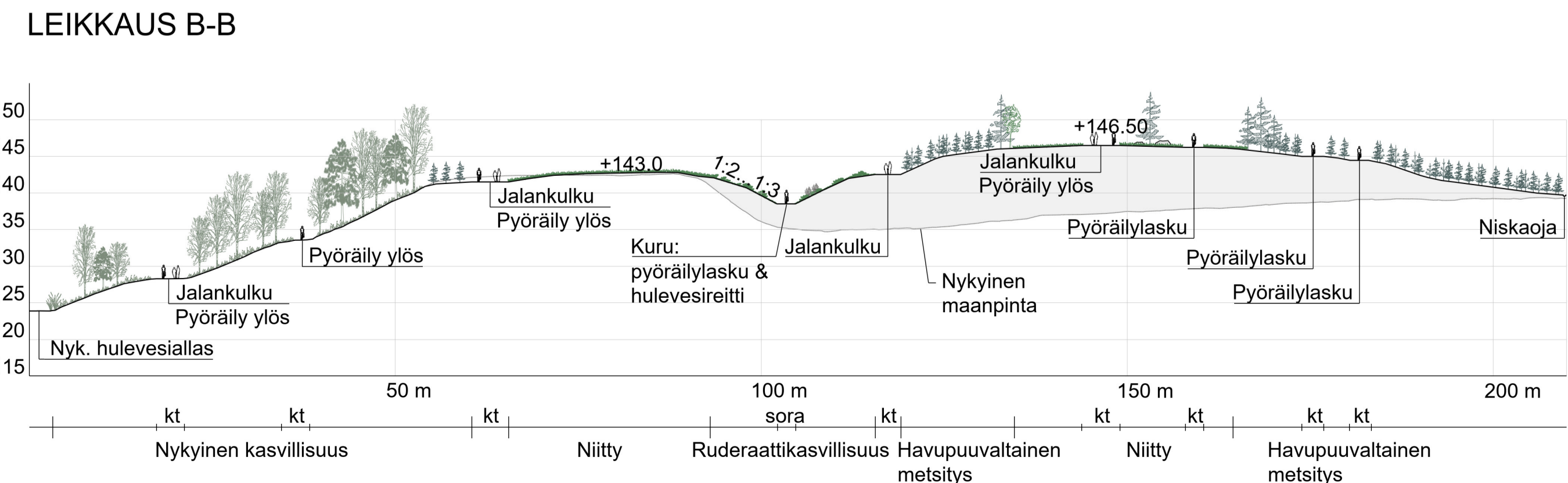
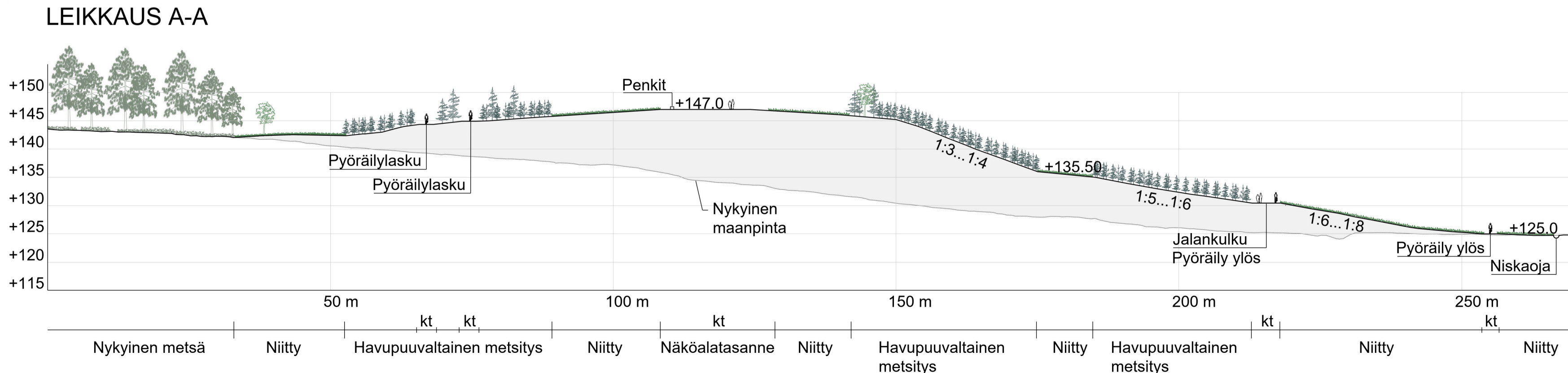
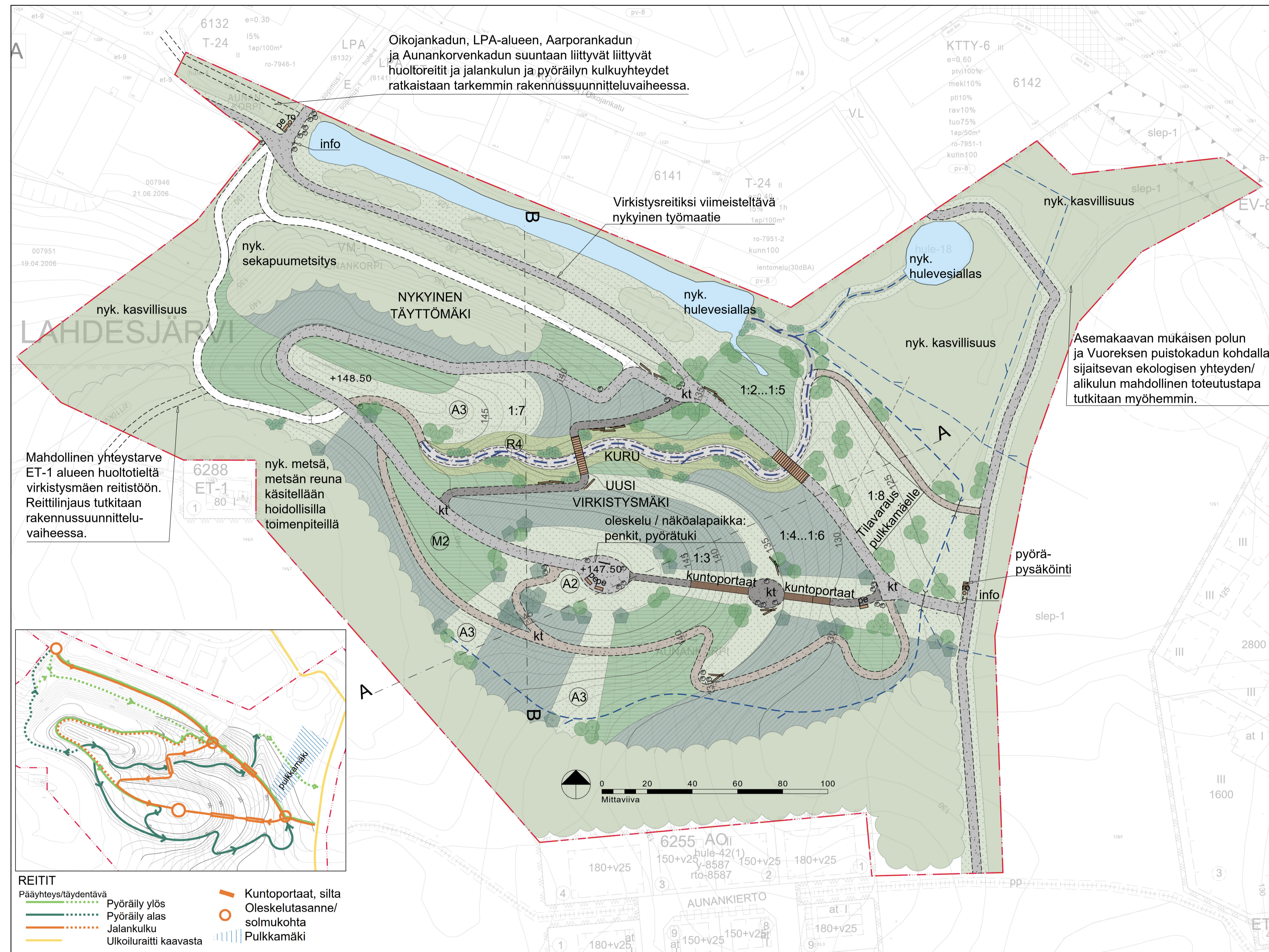


AUNANKORVEN VIRKISTYSMÄEN YLEISSUUNNITELMA



- ### MERKINTÖJEN SELITYKSET
- suunnittelualan raja
 - oleva puusto/kasvillisuus
 - istutettava lehtipuu
 - istutettava havupuu
 - istutettava pensasryhmä
 - nurmi/niitty, 18 300 m²
 - kurun ruderaattikasvillisuus, 1 900 m²
 - lehtipuuvaltainen metsitys, 9 050 m²
 - havupuuvaltainen metsitys, 12 550 m²
 - oleva hulevesiallas
 - kt kalliomurske / jalankulku, 760 m²
 - kt kalliomurske / jk+pp, 5 300 m²
 - kt kalliomurske/sora / pyöräily, 1 870 m²
 - nykyinen, mahdollisesti kehitettävä polku
 - sora, 1 090 m²
 - kierrätetty penkki / roskis
 - info uusi infotaulu
 - puusilta
 - kuntoportaati
 - maakivi, lahoppu
 - uusi korkopiste
 - oleva korkeuskäyrä
 - uusi korkeuskäyrä 5 m
 - uusi korkeuskäyrä 1 m
 - uusi pintavesiura
 - uusi niskaokja
 - oleva oja
 - uusi ojarumpu

- ### KUNNOSSAPITOLUOKITUS
- M2 Ulkoilu ja virkistymetsä, 44 800 m²
 - A3 Maisemaniitty, 28 900 m²
 - A2 Käyttöniitty, 2 000 m²
 - R4 Suoja- ja vaihtumisvihervalue, 3 300 m²



- ### VÄLINLUETTELO
- penkki Tampereen kierrätyskivi-penkki, Atala nr. 31 4 kpl
 - roskakori Lehtovuori City 100 RAL 7024 2 kpl
 - infotaulu Metalco Chamonix, RAL7024 2 kpl

SUUNNITELMASELOSTUS

Yleistä

Aunankorven täyttömäki sijaitsee Lahdesjärven kaupunginosassa. Nykyisen mäen riiveen rakennetaan uusi täyttömäki ja se viimeistellään virkistysalueeksi. Rinteisiin toteutetaan kuntoportaati sekä maastopyöräilyn ja jalankulkuun soveltuvia reittejä. Uuden mäen laelle tulee näköalatasanne, ja mäkeen väliin muotoillaan kuru. Alarinteessä on mahdollisuus laskea pulkkamäkeä vanhan pellon suuntaan. Ympäryvään maastoon nähden täyttömäet ovat noin 20 metriä korkeita. Maisemallinen ilme on aluksi rouhea, mutta mäestä kehitty melko nopeasti luonnonmukainen, virkistyskanalta viihtyisä kokonaisuus.

Nykytila ja ympäristö

Suunnitteluala on nykyisin pääosin sekametsää, ja Aunankorven nykyisen täyttömäen metsitys on nuori. Suunnitteluala rajautuu pohjoisessa hulevesialtaaseen sekä pien-teollisuusalueeseen. Muilta osin suunnitteluala rajautuu sekametsään. Voimassa olevassa asemakaavassa suunnitteluala on virkistymetsää (VM-1) ja Västinginnmäen asemakaavan (ak8587) osalta lähivirkistysaluetta (VL). Uuden täyön alueelta poistetaan nykyistä puustoa noin kolmen hehtaarin alueelta. Itse suunnittelualueella ei ole suojeltavia luontoarvoja. Läheinen lepakoalue ja arvokkaat lajit on huomioitu suunnittelussa.

Massat

Aunankorven täyttömäen laajennus tehdään lähialueiden rakennustöistä tulevista maa-aineksista. Näin vähennetään massojen kuljetuksista syntyviä kustannuksia sekä hiilidioksidipäästöjä ja muita ympäristöhaittoja. Toimenpidealueella kaadetaan kuitenkin noin kaksi hehtaaria metsää, mutta sen pintamaita ja puunrunkoja hyödynnetään virkistysalueen rakentamisessa. Suunnittelussa ja rakentamisessa noudatetaan kestävä ympäristörakentamisen periaatteita myös liittyen hulevesien hallintaan, kasvuvalustoihin ja kasvittamiseen sekä materiaaleihin ja rakenteiden toteutukseen. Kaukomaisemassa suunniteltu mäki ei juurikaan tule erottumaan nykyisen metsänharjan yllä. Virkistysmäen ja Särkijärven väliin jää metsäinen vyöhyke, mutta kaukonäkymiin Vuoreksen suunnasta vaikuttaa kuitenkin myös Västinginnmäen suunniteltu rakentaminen.

Hulevedet

Suunniteltu maankäyttö ei aiheuta muutoksia hulevesiolosuhteisiin alueen valmistuttua kokonaan. Maarakennustöiden aikana ennen maisemointityön valmistumista, sillä on kuitenkin merkittäviä vaikutuksia hulevesiin. Siksi rakentamisen aikaiset hulevesien hallinnan ratkaisut tutkitaan ja ohjeistetaan huolellisesti. Lopullisessa tilanteessa hulevedet ohjataan kurun pohjaa pitkin sekä niskaokjilla nykyiseen hulevesialtaaseen.

Reitit

Aunankorven virkistysmäen reitit on suunniteltu erityisesti maastopyöräilyä ajatellen. Mäen laelta laskureittejä on kaksi; haastavampi kuru sekä loivempi reitti etelärinnettä pitkin. Jalankulku on nousujen osalta yhteisellä reitillä pyöräilyn kanssa. Pyöräilyn laskureitit erotellaan ja merkitään maastoon niin, ettei vaarallisia risteyskohtia synny. Jalankulkua varten rakennetaan erillinen reitti uuden mäen laelle. Reitti viimeistellään pääosin kivituhkapintaisiksi, mutta soveltuviissa kohdissa voidaan käyttää myös kierrätettyä niekioitussepiä. Mäelle ja sen reiteille ei tässä vaiheessa ole suunniteltu valaistusta, eikä reiteillä ole talvikunnossapitoa. Jatkossa tarkastellaan myös pysäköintimahdollisuutta Oikojankadun suunnasta alueelle saavuttaessa.

Kasvillisuus ja kunnossapito

Uuden täyttömäen riinteet metsitetään sekaistutuksin ja osaan alueesta perustetaan niittyjä. Kasvillisuusvalinnat monipuolistavat kaupunkiluontoa. Kurun tavoitteilla on ruderattimaisema, joka kestää pyöräilyn kulutusta. Se luonteeltaan joutomaatyypinen ja uusia ympäristöä karumpi, mutta kasvillisuudeltaan ja elidöstöltään rikas. Virkistysmäki on hoitokuuvaltaan ulkoilu- ja virkistymetsää (M2). Avomien osuuksien ja niittyjen hoitokuu on pääosin Maisemaniitty (A3). Uuden mäen laella on osoitettu käyttöniittyalue (A2) piknik- ja pelailukäyttöön. Kurua hoidetaan suoja- ja vaihtumisvihervalueena (R4). Jatkosuunnittelussa maastopyöräilyn rakenteista ja niiden ylläpidosta sovitaan erikseen esim. pyöräilyseuran kanssa.

Rakenteet, kalusteet ja varusteet

Suunnitelmassa on esitetty kaksi puista siitaa sekä kuntoportaati. Penkit voidaan tehdä kierrätettyä raakakivistä, jonka päälle asennetaan puinen istuinosa. Muita varusteita ovat pyörätelineet, roska-astiat ja infokyltit. Pyöräilyn laskureitit erotellaan asennetaan ajosuunnasta kertovia opasteita, joiden tavoitteena on jalankulkijoiden kuin pyöräilijöiden turvallisuus. Maakivi ja kaadettujen puiden runkoja voidaan myös käyttää kulun ohjaamiseen, maisemointiin, hyönteisten suojana lahoppuuna ja eroosion torjuntaan sekä maastopyöräilyn taitorakenteissa.

HUOM! Puiden, istutusten, toimintojen, valaisinten, kalusteiden ja varusteiden sijaintipaikat, mallit ja määrät ovat ohjeelliset ja ne tarkentuvat rakennussuunnittelun aikana.



Tässä suunnitelmassa on käytetty ETRS-GK24/N2000 taso- ja korkeuskoordinaatioita

TAMPERE KAUPUNKIYMPÄRISTÖN PALVELUALUE		Kaupunkiympäristön suunnittelu	
AUNANKORVEN VIRKISTYSMÄKI			
LAHDESJÄRVI YLEISSUUNNITELMA ASEMAPIIRUSTUS 1:100 0 ALUELEIKKAUS 1:600	Piirt. E. LUPINEN Suunn. V. LARJOSTO Tark. NIMI Hyv. NIMI Pvm. 6.2.2023	Muutos pvm. Korvaa Suunn.	PÄIVÄMÄÄRÄ PIIRIN O NIMI Ark.n:o Piir.n:o 18/21913/2